

PROFITEZ DE NOTRE SOLUTION

"ALL IN ONE"

*Estimation en 48h00,
Passeport énergétique et
visite virtuelle à 360° offerts**



L'AGENCE

REAL ESTATE

n°31



100%
Free



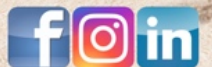
VOUS ÊTES EN VACANCES ???

PAS NOUS...

NOUS PRÉSERVONS VOS INTÉRÊTS!

Retrouvez l'ensemble de nos biens sur

www.are.lu



**Voir conditions en agence*

Immolor sarl, 14 route de Luxembourg L-7240 Bereldange - RCS: B137326 - Tél: (+352) 26 33 19 23 - E-mail: info@are.lu

Immolor sarl, 14 route de Luxembourg L-7240 Bereldange - RCS: B137326 - Tél: (+352) 26 33 19 23 - E-mail: info@are.lu

A VENDRE



NOERTRANGE

Appartement de 89m²

2 | 1 | 1



☎ 26 81 31 31

349 000 €

MICHELBOUCH

Appartement de 78m²

2 | 1 | 1



☎ 26 81 31 31

269 500 €

ETTELBRUCK

Appartement de 60m²

2 | 1 | 1



☎ 26 81 31 31

319 000 €

ETTELBRUCK

Maison jumelée neuve de 145m²

3 | 1 | 2



☎ 26 81 31 31

795 000 €

BETTEMBOURG

Maison passive de 228m² sur 3,27 ares

4 | 2 | 2



☎ 26 20 33 21

989 000 € (TVA 3%)

HEIDERSCHEID

Duplex de 100m² avec jardin commun

2 | 3 | 2



☎ 26 81 31 31

390 000 €

WEILER-LA-TOUR

Maison individuelle de 270m² sur 7,50 ares

5 | 3 | 2



☎ 26 20 33 21

1 280 000 €

OTTANGE (5km de Rumelange)

Maison unifamiliale de 237m²

5 | 2 | 5



☎ 24 55 82 95

425 000 €

STEINSEL

Appartement de 74m² avec terrasse

2 | 1 | 2



☎ 26 33 19 23

Prix : 675 000 €

FRISANGE

Appartement duplex de 250m² avec terrasse

5 | 2 | 2



☎ 26 33 19 23

Prix : 1 270 000 €

ROLLINGEN (MERSCH)

Appartement duplex de 80m² au sol avec jardin commun

2 | 1 | 1



☎ 26 33 19 23

Prix : 435 000 €

LIVANGE

Appartement de 80m² avec balcon

2 | 1 | 1



☎ 26 20 33 21

Prix : 475 000 €

WOLWELANGE

Maison de 245m² sur 8 ares

5 | 2 | 6



☎ 26 81 31 31

Prix : 620 000 €

LUX.-HAMM

Penthouse de 125,49m² avec terrasse de 19,68m²

3 | 2 | 2



☎ 26 20 33 21

Prix : 920 843 € HTVA

ESELBORN

Appartement triplex de 130m² avec 6,50 ares de jardin

3 | 1 | 2



☎ 26 81 31 31

Prix : 415 000 €

BELVAUX

Maison de 400m² sur 16ares

3 | 2 | 8



☎ 24 55 82 95

Prix : 999 000 €

LUX.-BEGGENMaison de 117m² sur 1.81 are

2 | 1 | 1



☎ 26 81 31 31

950 000 €

ETTELBRUCKAppartement de 54m² avec jardin

2 | 1 | 1

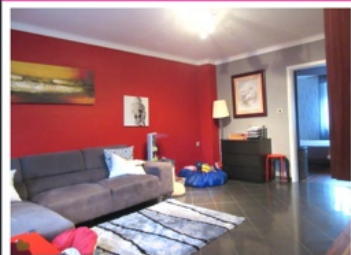


☎ 26 81 31 31

305 000 €

NOERTZANGEAppartement duplex de 108m²

3 | 1 | 1



☎ 24 55 82 95

420 000 €

DIFFERDANGEAppartement de 78m² avec jardin privé

3 | 1 | 1



☎ 24 55 82 95

289 000 €

A LOUER

**SANDWEILER**Maison rénovée de 180m² sur 4.20 ares

3 | 2 | 2



☎ 26 33 19 23

2 950 €

STEINSELAppartement de 65m²

2 | 1 | 1



☎ 26 33 19 23

1 150 € + 150 €

MAMERBureaux de 12 à 15m²

☎ 26 20 33 21

450 €

REDANGE/ATTERTAppartement de 90m² avec terrasse

2 | 1 | 2



☎ 26 33 19 23

1 500 € + 200 €

**L'AGENCE**

REAL ESTATE

Toute l'équipe l'Agence Real Estate
vous souhaite de très bonnes vacances

NOS AGENCES RESTENT OUVERTES TOUT L'ÉTÉ !



Ne pas jeter sur la voie publique

Pour plus de renseignements

✉ info@are.lu

Immolar sari, 14 route de Luxembourg L-7240 Bereldange - RCS: B137326 - Tél: (+352) 26 33 19 23 - E-mail: info@are.lu