



# L'AGENCE

REAL ESTATE

n°64

*Choisissez  
la bonne piste*

**L'AGENCE BERELDANGE**

14, rte de Luxembourg L-7240 Bereldange

**L'AGENCE CITY**

17, Av. Emile Reuter L-2420 Luxembourg

**L'AGENCE DIFFERDANGE**

133, rue de Soleuvre L-4670 Differdange

**L'AGENCE ETTTELBRUCK**

75, Grand Rue L-9051 Etttelbruck

**L'AGENCE MAMER**

30, rue de la Libération L-8245 Mamer

*L'Are\* de vous satisfaire*

[www.are.lu](http://www.are.lu)



\*Agence Real Estate

Immolor sarl - 14 route de Luxembourg L-7240 Bereldange - RCS : B137326 - Tél: (+352) 26 33 19 23 - E-mail: info@are.lu

Immolor sarl - 14 route de Luxembourg L-7240 Bereldange - RCS : B137326 - Tél: (+352) 26 33 19 23 - E-mail: info@are.lu



*De l'idée à la remise des clés,  
nous sommes à vos côtés!*



**ESTIMATION  
GRATUITE  
EN 48H\***



**PASSEPORT  
ÉNERGÉTIQUE  
OFFERT\***



**VISITE  
VIRTUELLE  
360°**



**HOME  
STAGING 3D  
OFFERT\***

*\*Voir conditions en agence*

**Estimation gratuite**



**Scannez-moi !**



Ne pas jeter sur la voie publique

**À VENDRE**

**ESCH/ALZETTE**

Appartement de 92m<sup>2</sup> avec parking intérieur, balcon et cave privative

3 | 1 | 1



☎ 24 55 82 95

Prix : 650 000 €

**LINTGEN**

Maison de 170m<sup>2</sup> rénovée

4 | 3 | 4



☎ 26 81 31 31

1 249 000 €

**LIEFRANGE**

Appart. de 40m<sup>2</sup>

1 | 1



☎ 26 81 31 31

260 000 €

**WALDBILLIG**

Maison neuve de 290m<sup>2</sup> sur 4.85 ares avec terrasse, jardin, parkings et garage

5 | 3 | 4



☎ 26 81 31 31

Prix : 1 180 000 €

**LUX.-KIRCHBERG**

Appartement entièrement rénové de 101m<sup>2</sup> avec terrasse et cave

3 | 1



☎ 26 33 19 23

Prix : 925 000 €

**ETTELBRUCK**

Studio de 32m<sup>2</sup>

1



☎ 26 81 31 31

290 000 €





# L'AGENCE

REAL ESTATE

# À LOUER

**ETTELBRUCK**  
Appartement de 51m<sup>2</sup> avec cave et garage

1 = 1 = 1 = 1 =



☎ 26 81 31 31      480 000 €

**KAUNDORF**  
Duplex de 110m<sup>2</sup> avec bureau et parking extérieur

3 = 2 = 1 =



☎ 26 81 31 31      449 000 €

**ETTELBRUCK**  
Maison de 140m<sup>2</sup>

5 = 2 = 2 =



☎ 26 81 31 31      860 000 €

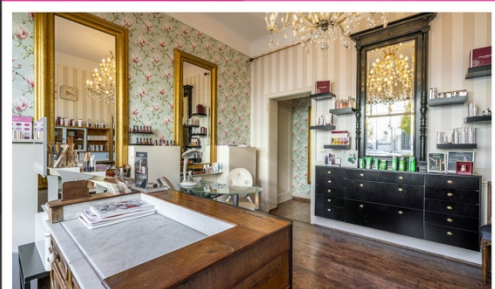
**LUX.-CENTRE** (rue de Louvigny)  
Studio rénové et meublé de 38m<sup>2</sup> avec balcon et cave privative

1 =



☎ 26 33 19 23      Prix : 1 600 € + 150 €

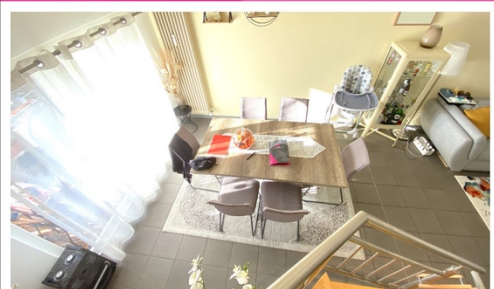
**LUX.-CENTRE**  
Fond de commerce de 45m<sup>2</sup> (quartier des Ambassadeurs)



☎ 26 20 33 21      80 000 €

**ETTELBRUCK**  
Appartement de 100m<sup>2</sup> avec balcon, cave et parking

2 = 1 = 1 =



☎ 26 81 31 31      645 000 €

**ETTELBRUCK**  
Maison de 160m<sup>2</sup>

1 = 4 = 1 =



☎ 26 81 31 31      1 150 000 €

**BERELDANGE**  
Appart. de 90m<sup>2</sup> + bureau et balcon

2 = 1 = 2 =



☎ 26 33 19 23      2 000 € + 300 €

**BERELDANGE**  
Appart. de 68m<sup>2</sup> + bureau et balcon

1 = 1 = 1 =



☎ 26 33 19 23      1 650 € + 200 €

**ETTELBRUCK**  
Appartement de 84m<sup>2</sup>

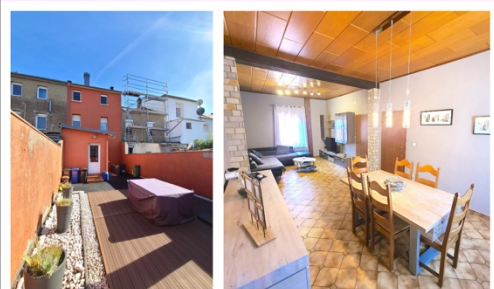
2 = 1 =



☎ 26 81 31 31      569 000 €

**DIFFERDANGE**  
Maison de 170m<sup>2</sup> sur 1,28 are

5 = 2 =



☎ 24 55 82 95      650 000 €

**OETRANGE**  
Appartement de 86m<sup>2</sup>

1 = 2 = 1 =



☎ 26 33 19 23      750 000 €

**FISCHBACH**  
Bureaux de 13 à 92m<sup>2</sup>



☎ 26 81 31 31      Prix sur demande

**LUX.-BONNEVOIE**  
Appart. meublé de 110m<sup>2</sup> + terrasse

2 = 1 =



☎ 26 33 19 23      2 800 € + 300 €