



ESTIMATION
GRATUITE
EN 48H*



PASSEPORT
ÉNERGÉTIQUE
OFFERT*



VISITE
VIRTUELLE
360°



HOME
STAGING 3D
OFFERT*

*Voir conditions en agence

Pour plus de renseignements



(+352) 26 33 19 23 ou



info@are.lu



L'AGENCE

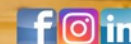
REAL ESTATE

n°67

*Au mois de mai,
Trouvez le bien qui vous plaît!*

Retrouvez l'ensemble de nos biens sur

www.are.lu



L'Are de vous satisfaire*



Retrouvez l'ensemble de nos biens sur
www.aren.lu



*Agence Real Estate

Immolor sàrl - 14 route de Luxembourg L-7240 Bereldange - RCS: B137326 - Tél: (+352) 26 33 19 23 - E-mail: info@aren.lu

À VENDRE

LUX.-KIRCHBERG

Appartement duplex haut de gamme de 192m² avec bureau, terrasse et jardin

3 🏠 | 3 🚗 | 2 🚲



📞 26 33 19 23

Prix : 2 690 000 €

DIFFERDANGE

Maison de 90m² sur 2.87 ares

2 🏠 | 1 🚗 | 3 🚲



📞 24 55 82 95

670 000 €

ETTELBRUCK

Appart. de 85m² à rénover

2 🏠 | 1 🚗



📞 26 81 31 31

469 000 €

ETTELBRUCK

Appartement de 55m²

2 🏠 | 1 🚗



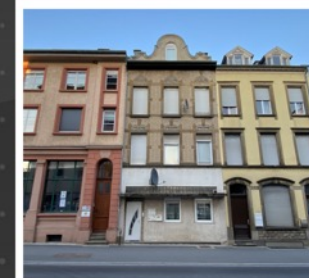
📞 26 20 33 21

550 000 €

ETTELBRUCK

Appartement de 76m² + cave

3 🏠 | 1 🚗



📞 26 81 31 31

495 000 €

BISSEN

Maison de 123m² sur 3.20 ares

3 🏠 | 1 🚗 | 1 🚲



📞 26 20 33 21

518 000 €

NIEDERPALLEN

Maison individuelle de 180m² sur 8.92 ares

5 🏠 | 2 🚗 | 2 🚲



📞 26 81 31 31

Prix : 1 195 000 €



L'AGENCE

REAL ESTATE

À LOUER

STRASSEN

Appartement de 45m² avec cave privative et parking collectif

1 | 1



☎ 26 33 19 23

565 000 €

WILTZ

Maison individuelle de 251m² sur 4.95 ares de terrain

4 | 3 | 2



☎ 26 81 31 31

1 169 000 €

FRISANGE

Fond de commerce de 200m² (café/restaurant 100 places)

Fond de commerce



À VENDRE

☎ 26 20 33 21

180 000 €

BERELDANGE

Appart. de 46m² + balcon

1 | 1 | 1



☎ 26 33 19 23

1 500 € + 150 €

FISCHBACH

Bureau de 13m²



☎ 26 81 31 31

200 € + 50 €

LUX.-EICH

Appartement de 117m² avec terrasse, balcon et jardin

3 | 2 | 1



☎ 26 33 19 23

1 185 000 €

MERSCH

Appartement de 68m² avec terrasse de 30m² et cave

2 | 1 | 1



☎ 26 81 31 31

639 000 €

ETTELBRUCK

Maison de 60m² avec grenier

3 | 1 | 1

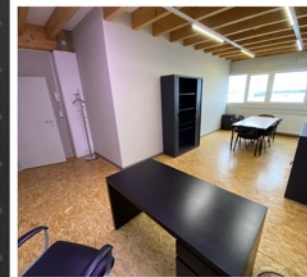


☎ 26 20 33 21

520 000 €

FISCHBACH

Bureau de 92m²



☎ 26 81 31 31

850 € + 100 €

BERDORF

Studio de 50m²

1



☎ 26 81 31 31

950 € + 100 €

ETTELBRUCK

Appartement de 70m² avec terrasse

2 | 1



☎ 26 81 31 31

530 000 €

ETTELBRUCK

Appartement de 115m² avec balcon, grenier, garage et parking

2 | 1 | 6



☎ 26 81 31 31

799 000 €

REMICH

Duplex de 72m²

1 | 1



☎ 26 20 33 21

679 000 €

LUX.-BONNEVOIE

Appartement de 60m²

1 | 1

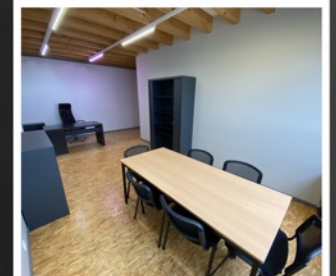


☎ 26 33 19 23

1 250 € + 250 €

FISCHBACH

Bureau de 27m²



☎ 26 81 31 31

450 € + 100 €